

外国人財の必要性と特定技能外国人の採用

SFヒューマンサポート株式会社



SUN FRONTIER

会社名	SFヒューマンサポート株式会社
所在地	東京都墨田区両国1丁目17番6号 照国ビル6階
代表者	代表取締役 山田 康志
設立	2023年10月6日
事業内容	<u>特定技能外国人支援事業</u> （登録支援機関登録番号 24登-009741） 有料職業紹介事業（有料職業紹介事業許可番号 13-ユ-316139） 技人国人財採用・インターンシップ制度支援事業

日本の労働力人口不足という社会課題解決に貢献するとともに、
アジアの若者により多くの就業・教育機会を提供することを通じて
物心両面の幸せを追求する。

人手不足への主な対応策

人口減少、生産年齢人口の減少に伴い、労働力の確保が困難になっている現状では人手不足に対して様々な手法での対応と対策が必要となっている。

選択肢のひとつとして
特定技能外国人の採用

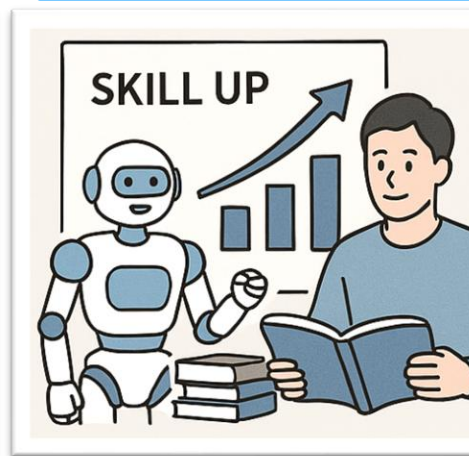
女性活躍



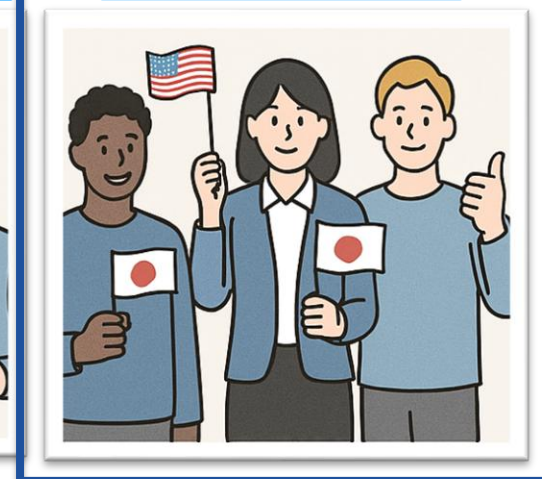
高齢者の活用



リスキング・人財育成



外国籍人財の登用



SFヒューマンサポートの主な業務

1. 特定技能外国人の紹介および支援

(ベトナム・ミャンマー)

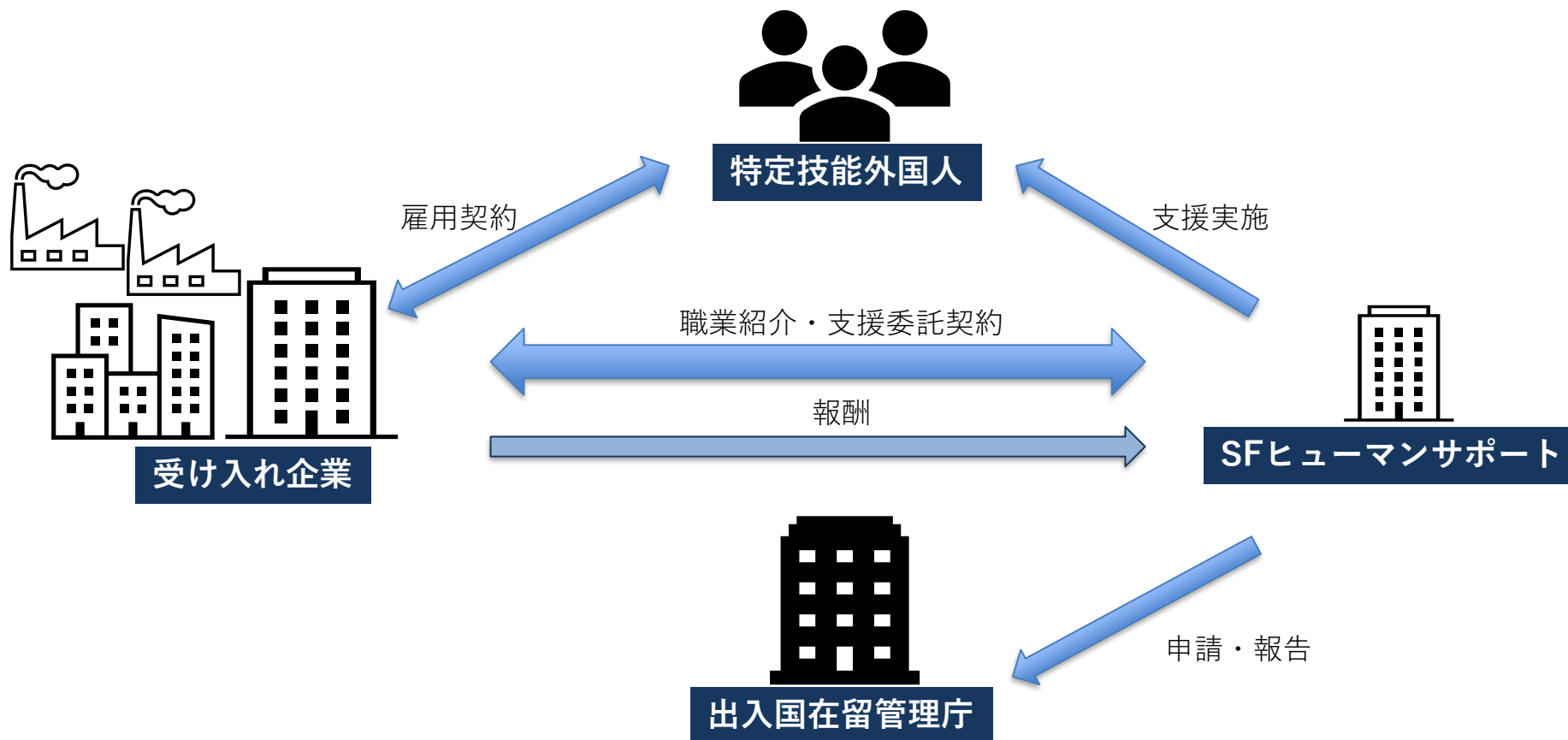
2. 在留許可申請

(在留資格認定証明書交付、在留資格変更、在留期間更新など)

3. 在留支援

(出入国、行政手続き、相談対応、日本語教育、諸官庁への各種届出など)

特定技能受け入れ相関図



在留資格『特定技能』

『特定技能』

国内の人財を確保することが困難な産業分野において、一定の専門性を有する外国人を受け入れることを目的とした在留資格です。

※一定の専門性を有する外国人とは

技能実習2号（約3年）を良好に修了または特定技能評価試験に合格した者

■対象となる特定産業分野(16分野)

①ビルクリーニング ②宿泊 ③建設

④外食業 ⑤飲食料品製造業 ⑥自動車整備 ⑦航空
⑧工業製品製造業 ⑨農業 ⑩漁業 ⑪造船・船用工業
⑫介護 ⑬自動車運送業 ⑭鉄道 ⑮林業 ⑯木材産業

在留資格『特定技能』

【特定技能1号】

- 在留期間 : **通算で上限5年まで** / 1年、6か月又は4か月ごとの更新
- 技能水準 : 相当程度の知識又は経験を必要とする技能を要する業務に従事
- 家族の帯同 : **不可**
- 在留支援 : 登録支援機関、受け入れ機関による支援の対象（必要）

【特定技能2号】 ※特定技能1号期間を経て資格変更が可能

- 在留期間 : **制限なし** / 3年、1年又は6か月ごとの更新
- 技能水準 : 熟練した技能を要する業務に従事
- 家族の帯同 : **可能**（配偶者、子）
- 在留支援 : 対象外（不要）

特定技能 1 号外国人の採用要件

★一定の日本語能力を有する人財

- ・ N 4 相当レベル以上、日本在留経験者であれば N 3 相当の採用も可能

★各分野の評価試験の合格者又は技能実習経験者

- ・ 特定技能評価試験に合格している人財
- ・ 技能実習を良好に修了した人財（日本での就労経験 3 年以上）

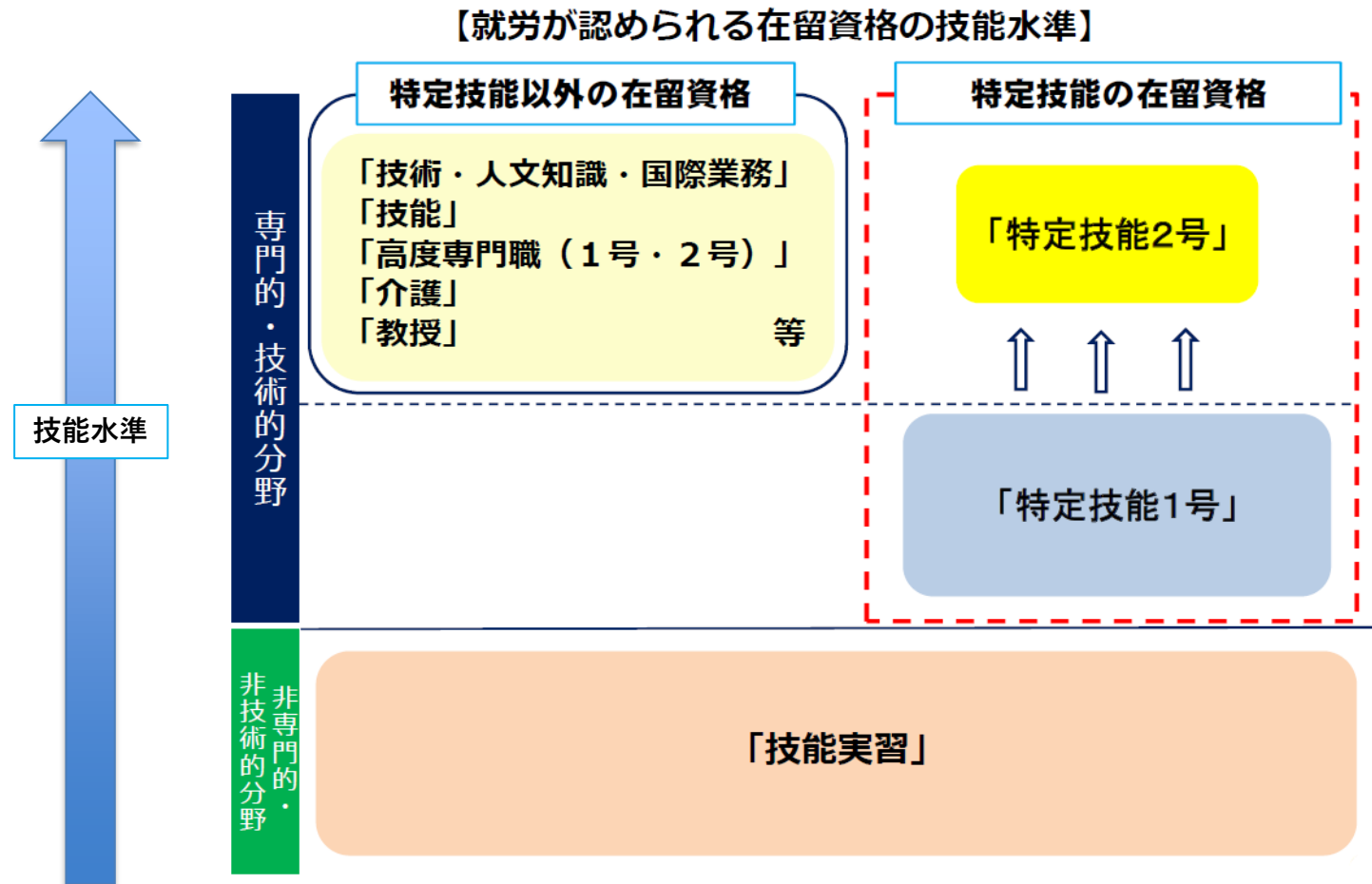
★留学生または留学経験者

- ・ 日本の生活に慣れた、日本語能力の高い人財

★将来組織の中核を担う人財

- ・ キャリアプランの提示により、長期就労を見据えた採用・育成が可能

就労が認められる在留資格の技能水準

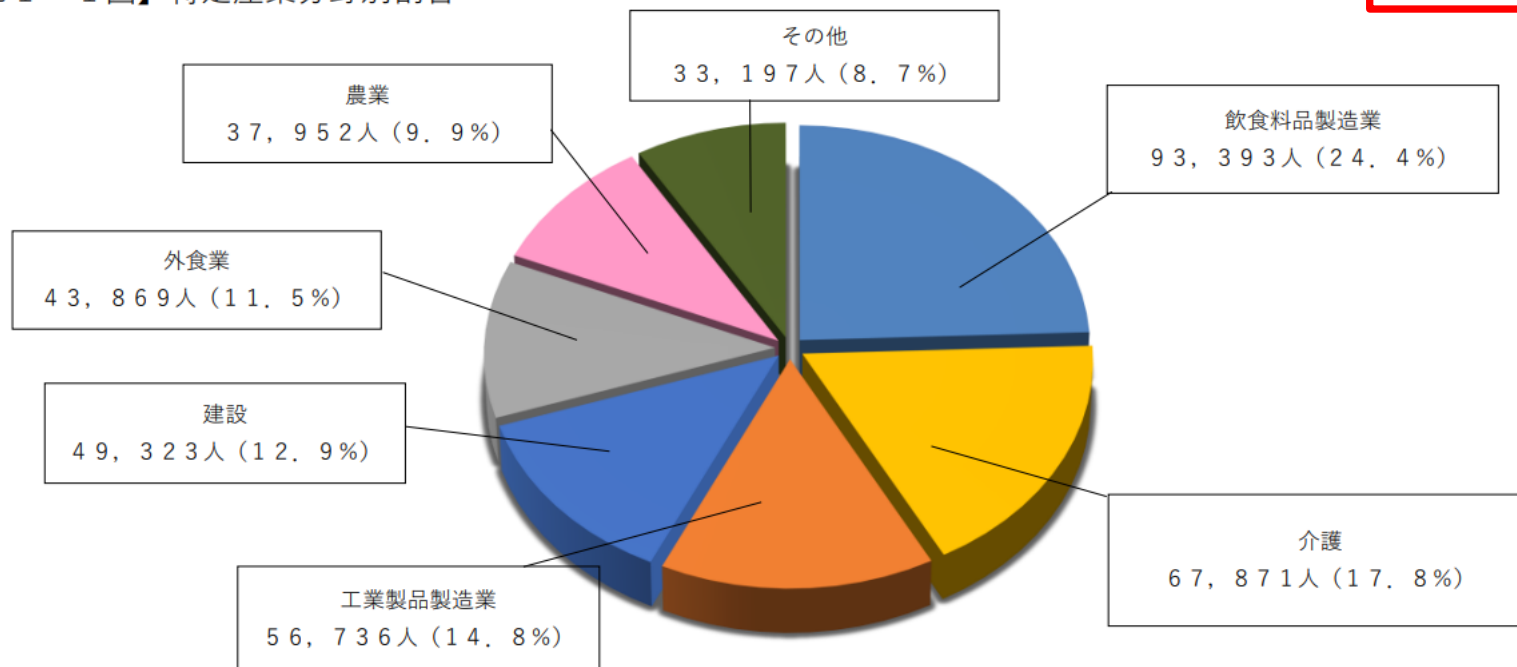


『外国人材の受入れ及び共生社会実現に向けた取組』（出入国在留管理庁）より抜粋

特定技能1号 在留人数（特定産業分野別割合）

382,341人（令和7年12月末時点）

【第1-1図】特定産業分野別割合



飲食料品製造業が最も多く
全体の約4分の1を占めています。

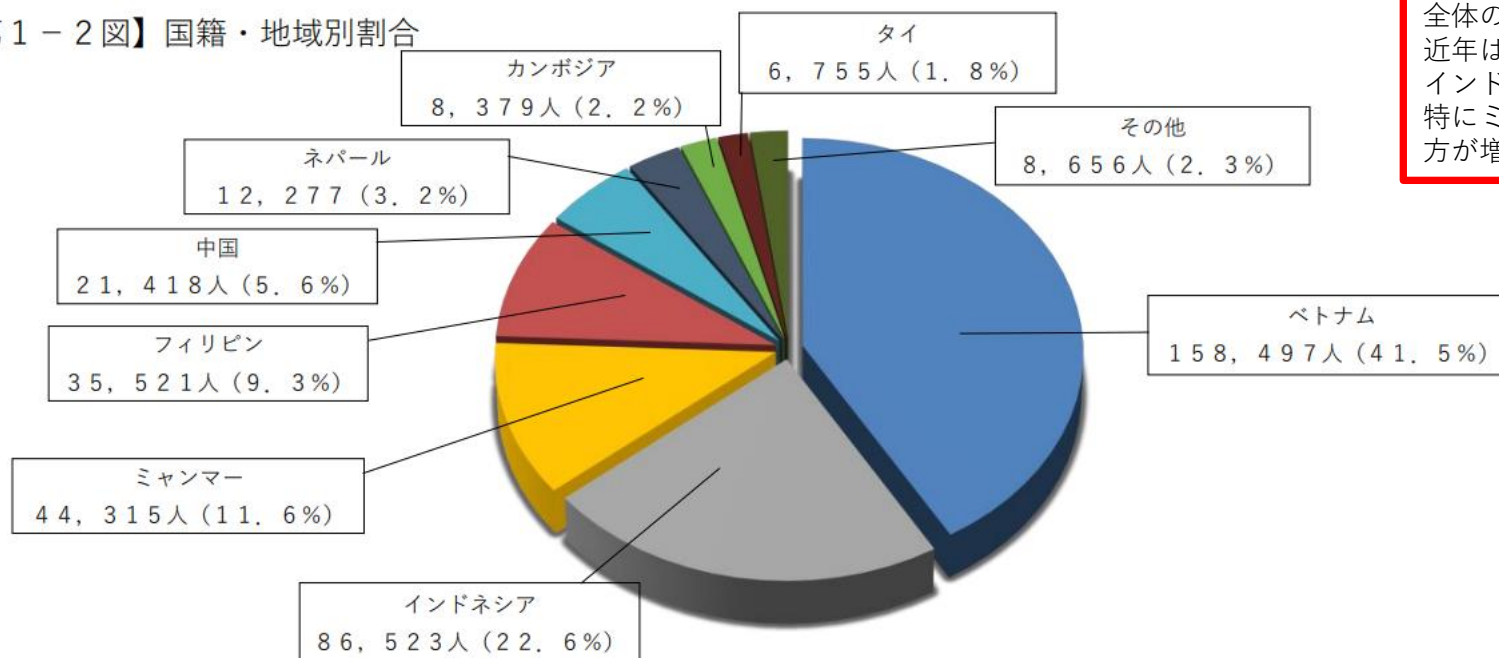
食品工場やスーパーのバックヤード、
清涼飲料・加工飲料の製造ライン等で
就労されています。

出典：出入国在留管理庁『特定技能在留外国人数の公表等』

特定技能1号 在留人数（国籍・地域別割合）

382,341人（令和7年12月末時点）

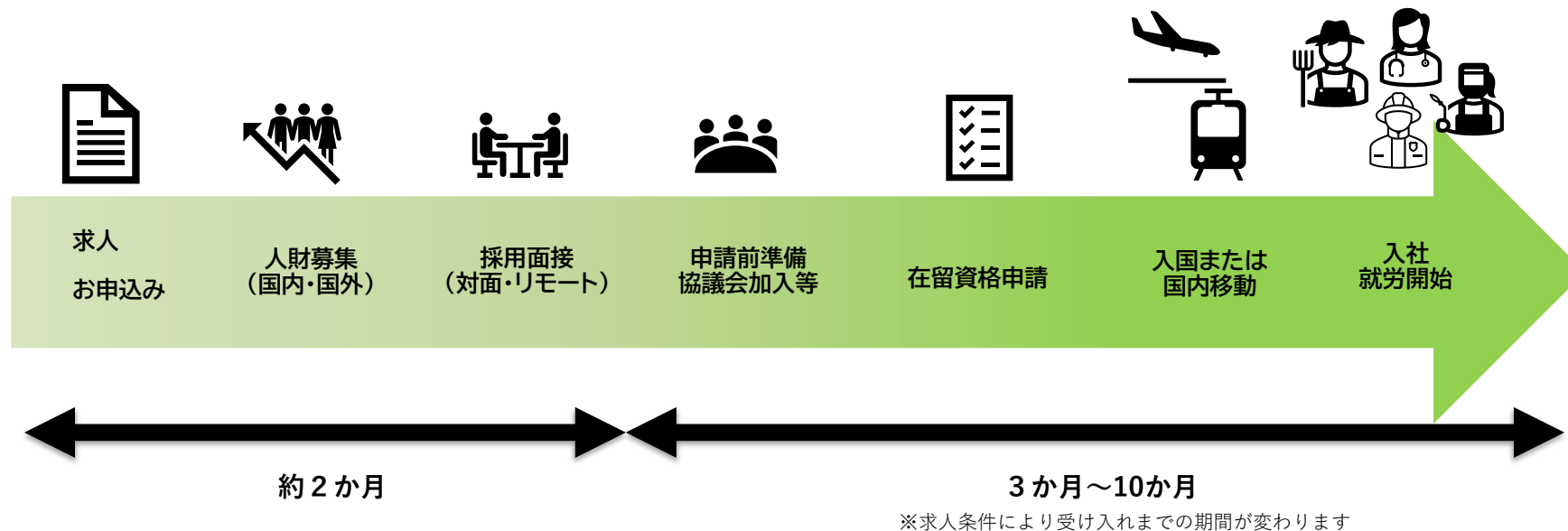
【第1-2図】国籍・地域別割合



ベトナムが最も多く
全体の約4割を占めています。
近年は増加が落ち着き
インドネシア、フィリピン、
特にミャンマーから入国される
方が増えてきております。

出典：出入国在留管理庁『特定技能在留外国人数の公表等』

受入れの流れ



※受入れ分野によっては上記以外の手続きが必要な場合がございます。

※国内外の申請状況により、上記より時間を要する場合がございます。



アジアの若者を雇用して育てる 採用と育成を 支援させていただきます

ご不明な点がございましたらお気軽にご相談ください

SFヒューマンサポート株式会社

Tel.03-6284-0751

Mail.Fujibuchi-yu@sfhs.co.jp

担当／藤渕